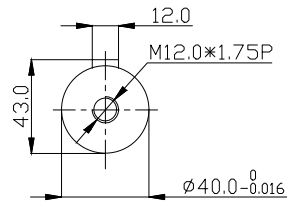
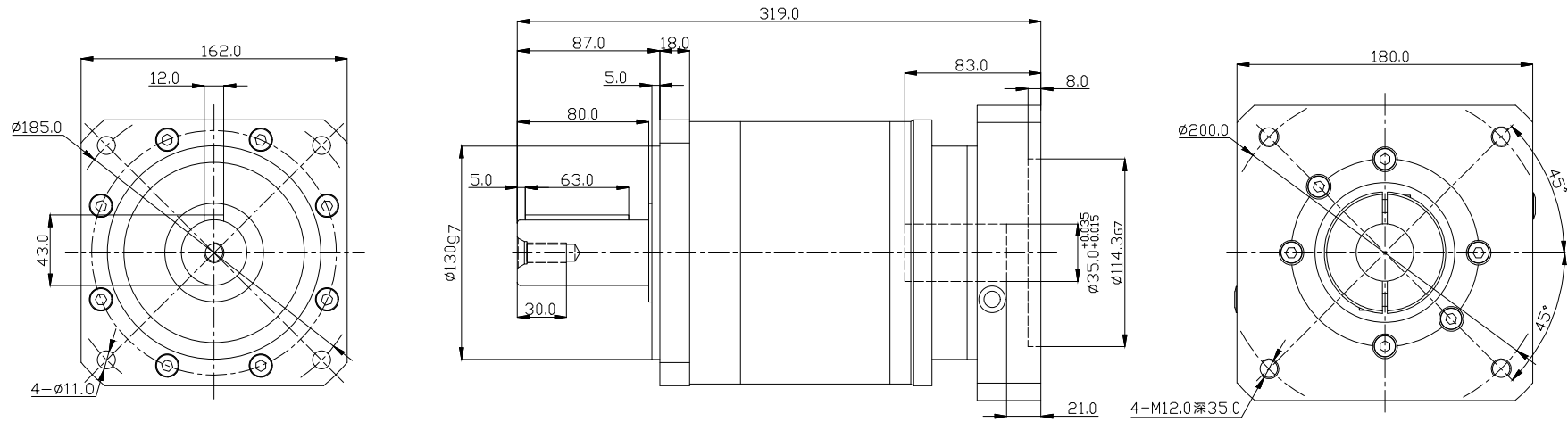


SUMTOR



技术特性:

额定输入转速: 3500rpm
 最大输入转速: 6000rpm
 最大径向负载: 1600N
 最大轴向负载: 1350N
 平均使用寿命: 20000h
 满载效率: 96%

回程间隙: ≤ 10 arcmin
 噪音: ≤ 68 dB
 工作温度: $-20^{\circ}\text{C} \sim +90^{\circ}\text{C}$
 防护等级: IP65
 安装方式: 任意

速比 <i>i</i>	20	30	40	50	70	100
额定输出扭矩Nm	600	185	600	505	325	160
最大输出扭矩Nm	1200	370	120	1010	650	320
转动惯量kgcm ²	14.1	13	14.2	14.1	13.5	13.5

序号	数量	名称/代号/材料			
设计	审核	批准	日期	图号	比例
邹志仁	邹志仁		2022/12/26	PF160	1:1
无锡三拓电气设备有限公司 SUMTOR(Wuxi) Electric CO., Ltd		PF160L2-50-P2-S2-35-83-114-200-M12- 黑金RD			
项目	伺服减速器			版本	V2.0